



Jornada de monitorización y control

Diseño y dimensionado de un sistema de Monitorización y Telecontrol

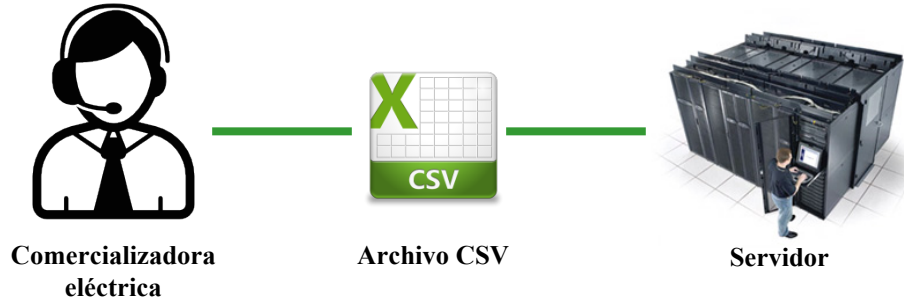
José de Torres – Director Comercial

¿De dónde se pueden conseguir datos?



Primeros pasos

Contadores y datos de compañía



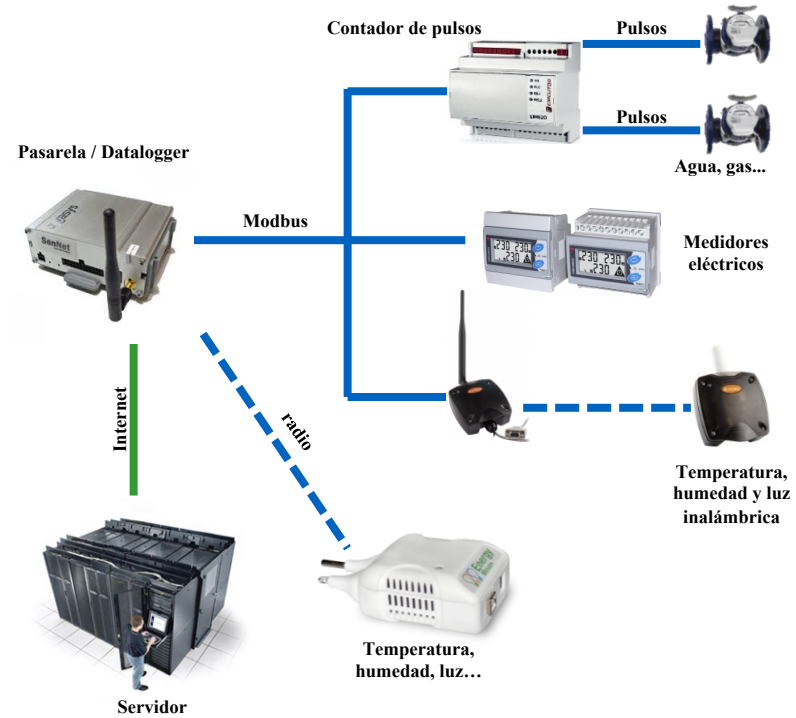
Primeros pasos

Contadores y datos de compañía



Submetering

Elementos del sistema

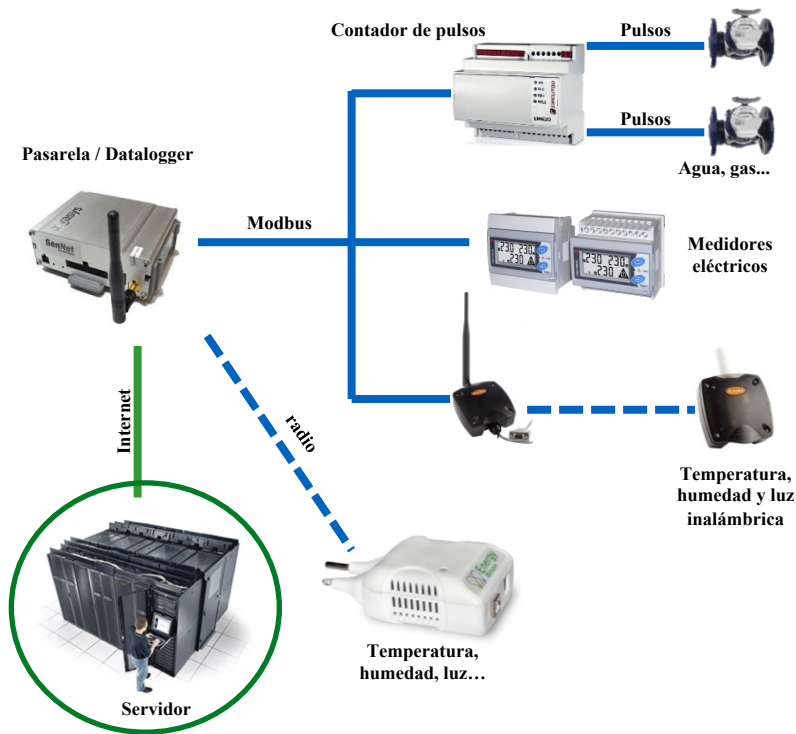


Submetering

Elementos del sistema

Servidor / plataforma:

- Local vs 'en la nube'
- Visualización de datos
- Tratamiento específico
- Alarmas
- Actuación remota
- Análisis estadístico
- Simulaciones basadas en datos

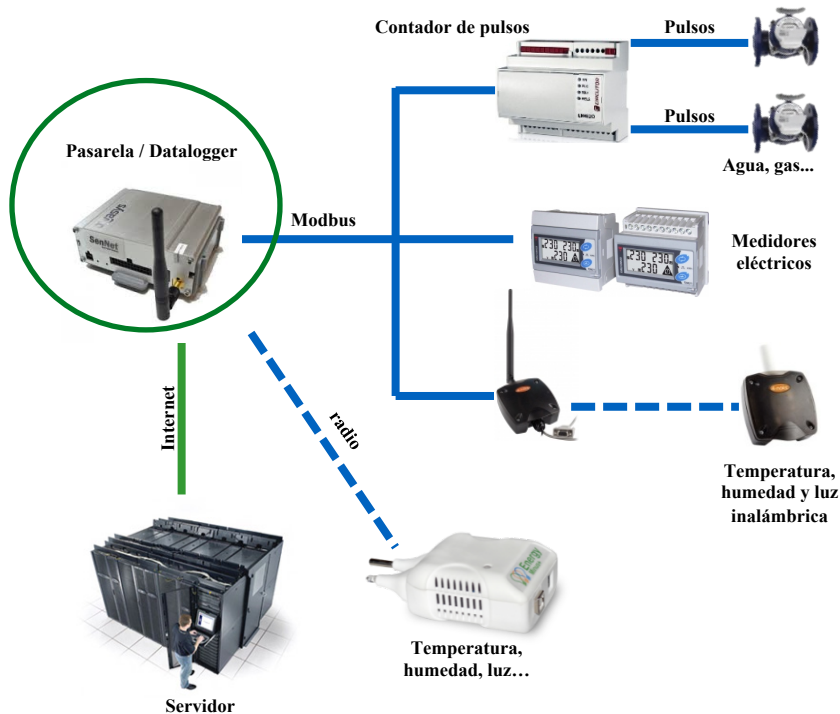


Submetering

Elementos del sistema

Concentrador:

- Datalogger vs pasarela
- Con medidores integrados / externos
- Comunicaciones radio integradas?
- Salidas y entradas integradas?
- Visualización de datos/SCADA?
- Comunicaciones Eth./3G integradas?

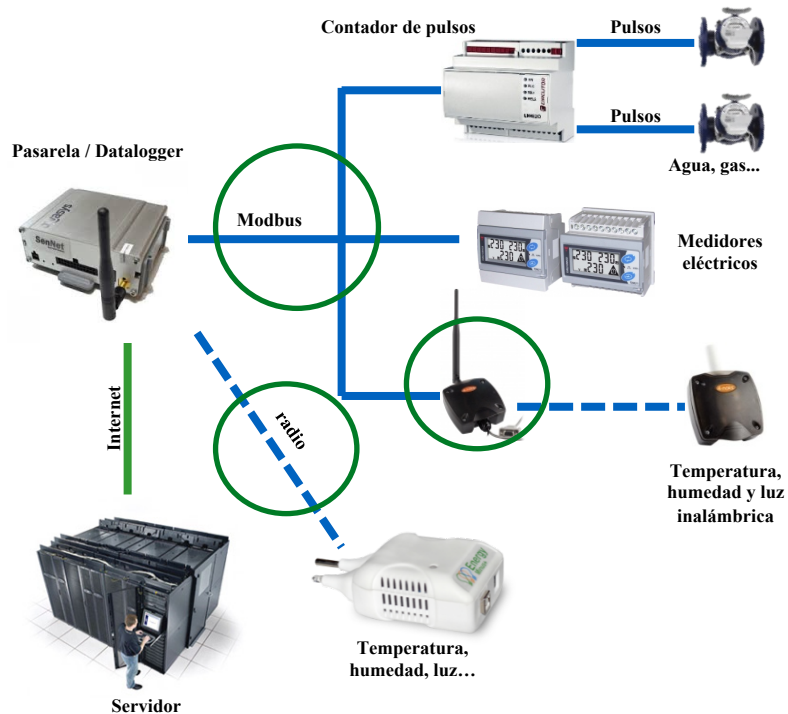


Submetering

Elementos del sistema

Comunicaciones:

- Tipo de bus (Modbus, Mbus, Profibus...)
- Tipo de medio (cableado, radio, ethernet)
- Conversores de medio y puentes
- Pruebas de cobertura radio
- Accesibilidad de tomas de red y alimentación

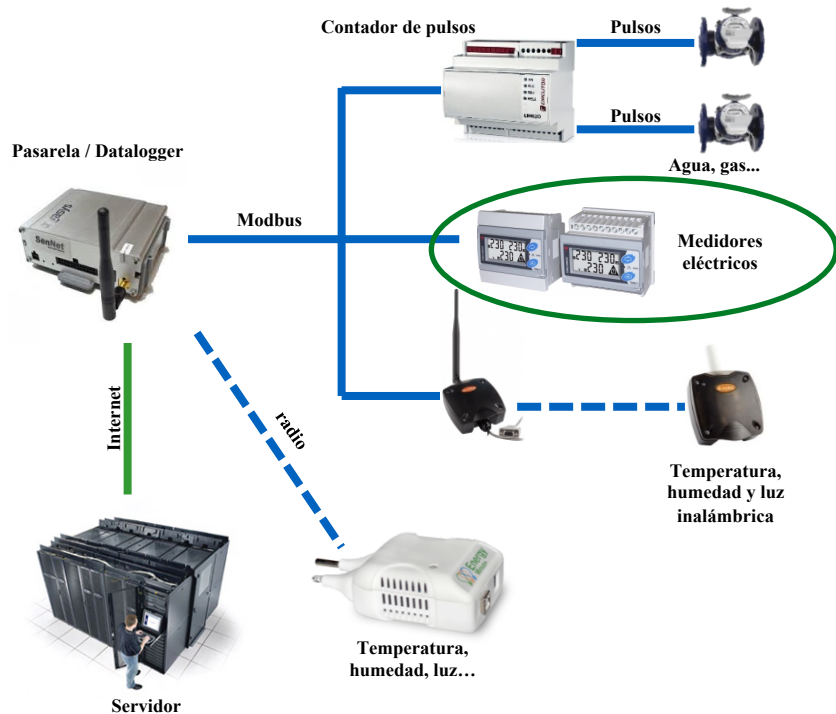


Submetering

Elementos del sistema

Medidores eléctricos:

- ¿Qué tipo de medidas necesito?
- Espacio en cuadro (en carril y en barras!)
- Comunicaciones (Cableado?, ethernet?, radio?)
- Relación de trafos ($/5A /1A /0.33v...$)
- Formato de trafos (abiertos vs cerrados)

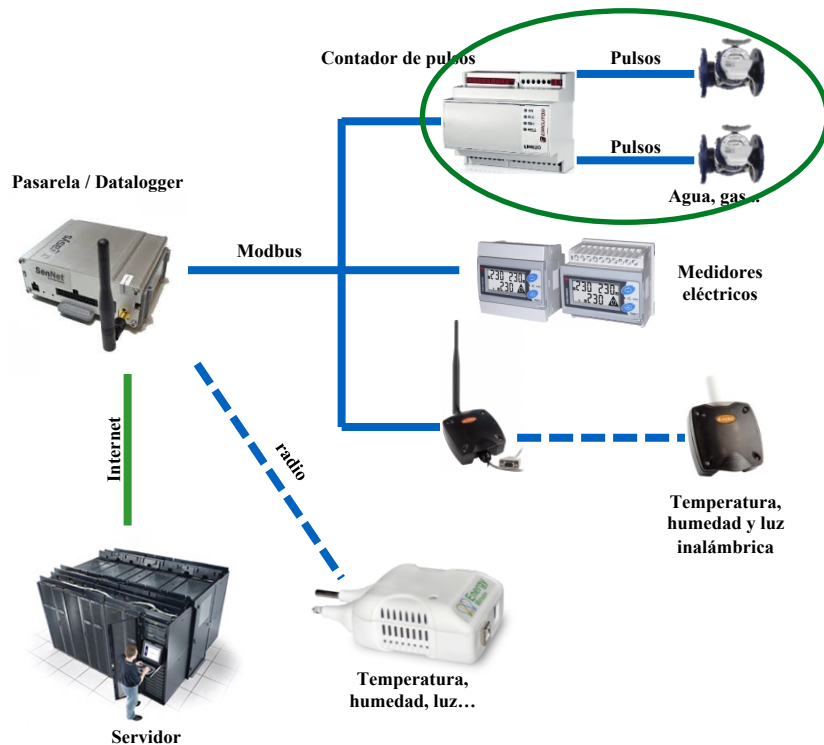


Submetering

Elementos del sistema

Otras mediciones de agua, gas...:

- Emisor de pulsos + contador
- Concentrador de compañía
- Interior vs exterior
- Disponibilidad de alimentación
- Comunicación con el concentrador
- Permisos para medir (ATEX...)
- Calibración del emisor de pulsos

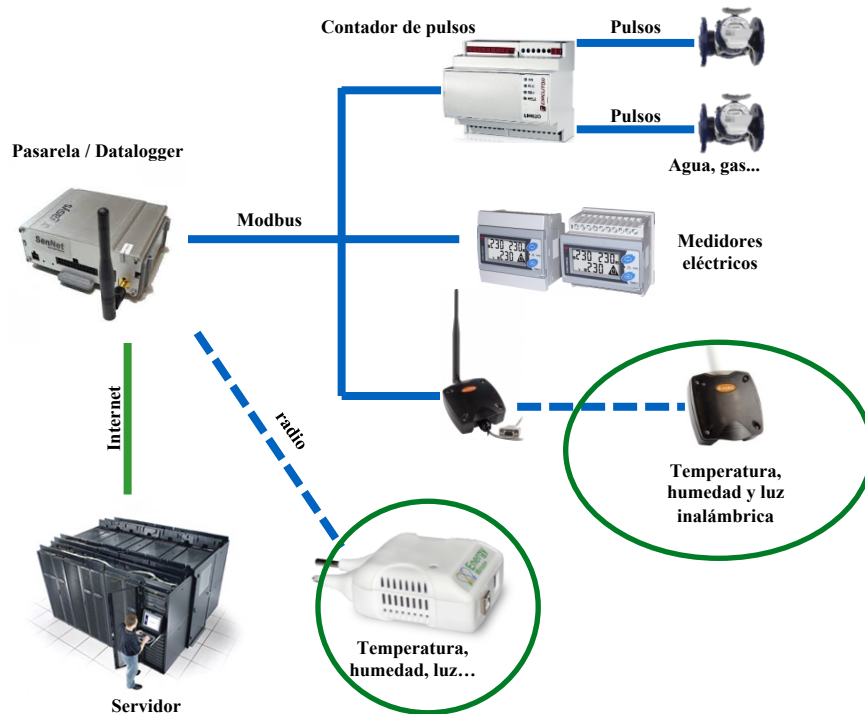


Submetering

Elementos del sistema

Medición ambiental:

- Cableado vs radio
- Alimentado vs batería
- Tipo de salida del sensor (1-10v, 4-40mA...)
- Restricciones propias del cliente (que sea 'estético'...)



Más información:
info@energy-minus.es
www.energy-minus.es
+34 620 74 86 10
+34 976 14 18 00